

# LA TUTELA DELLA SALUTE MENTALE NEL VENETO

*Rapporto 2007*

FLUSSO ASSISTENZA PSICHIATRICA TERRITORIALE  
TABELLE E GRAFICI

AZIENDA ULSS 14  
CHIOGGIA

*Novembre 2008*

*A cura del Gruppo Tecnico-Scientifico Flussi Informativi Psichiatria*

<i>Francesco Amaddeo</i>	<i>Università degli Studi di Verona, Dipartimento di Medicina e Sanità Pubblica, Sezione di Psichiatria</i>
<i>Andrea Angelozzi</i>	<i>Azienda ULSS n. 16 Padova</i>
<i>Gerardo Favaretto</i>	<i>Azienda ULSS n. 9 Treviso</i>
<i>Silvio Frazzlingaro</i>	<i>Azienda ULSS n. 22 Bussolengo</i>
<i>Renato Magnabosco</i>	<i>Azienda ULSS n. 5 Ovest Vicentino</i>
<i>Lorenzo Rampazzo</i>	<i>Servizio per la Tutela della Salute Mentale – Direzione regionale Piani e Programmi Socio Sanitari</i>
<i>Paolo Spolaore</i>	<i>Centro Regionale di Riferimento per il Coordinamento del Sistema Epidemiologico Regionale</i>
<i>Emanuele Toniolo</i>	<i>Azienda ULSS n. 18 Rovigo</i>
<i>Giuseppe Zamengo</i>	<i>Servizio Sistema Informativo Socio Sanitario e Tecnologie Informatiche – Direzione regionale Risorse Socio Sanitarie</i>

**Redazione:**

*Francesco Avossa, Giovanni Milan, Cristiana Visentin*

*Centro Regionale di Riferimento per il Coordinamento del Sistema Epidemiologico Regionale*

**Strutture di riferimento**

- *Servizio per la Tutela della Salute Mentale – Direzione regionale Piani e Programmi Socio Sanitari*  
*Palazzo Molin – San Polo n. 2514, 30125 Venezia*  
*Telefono: 041 2793414; Fax 041 2793425; e-mail: salutementale@regione.veneto.it*
- *CRRC SER – Regione Veneto*  
*Via Ospedale n. 18, 31033 Castelfranco Veneto*  
*Telefono: 0423 732790; Fax: 0423 732791; e-mail: ser@ulssasolo.ven.it*
- *Servizio Sistema Informativo Socio Sanitario e Tecnologie Informatiche – Direzione Risorse Socio Sanitarie*  
*Palazzo Molin – San Polo n. 2514, 30125 Venezia*  
*Telefono: 041 2793450; Fax 041 2793506; e-mail: giuseppe.zamengo@regione.veneto.it*

# SOMMARIO

Qualità dei dati .....	1
Pazienti trattati.....	2
Prestazioni erogate .....	7



## Qualità dei dati

**Tabella 1.** Flusso informativo APT - Indicatori di qualità dei dati. Anni 2006 e 2007.

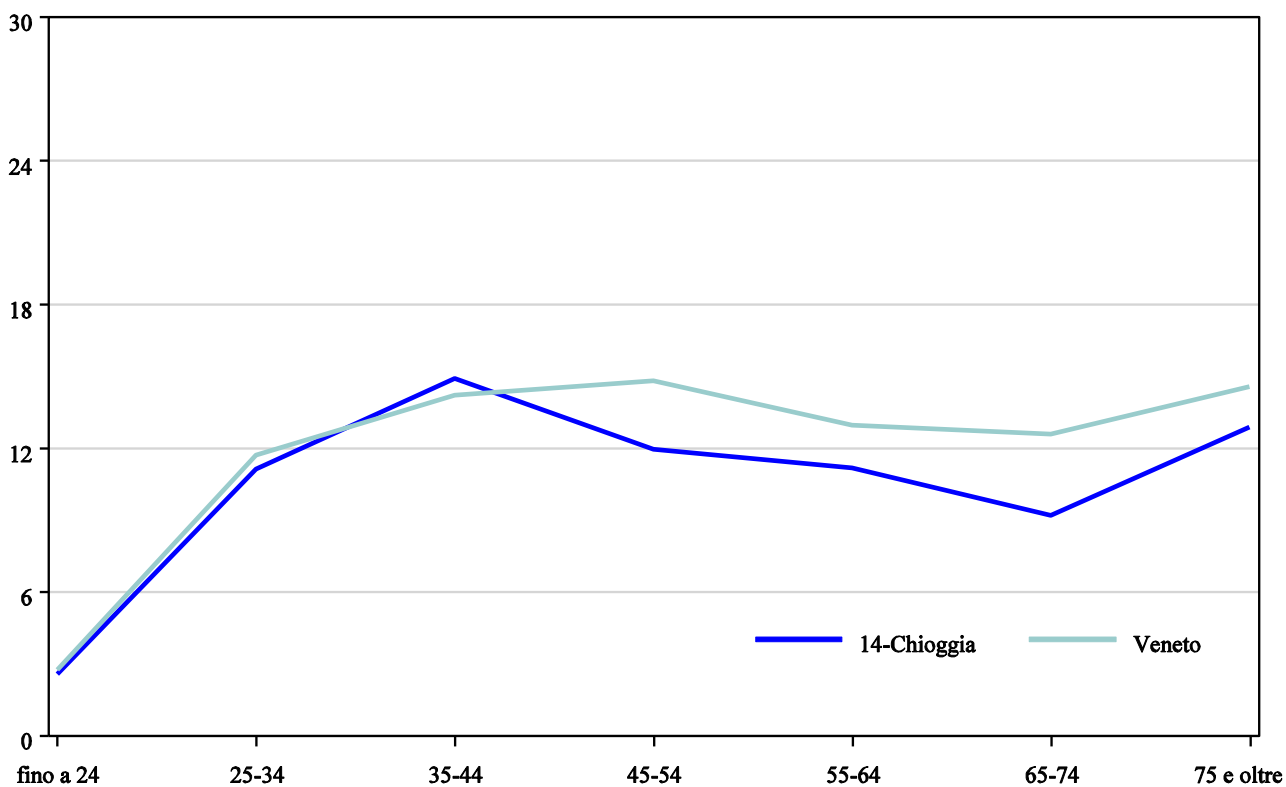
Indicatore	2006		2007	
	N. casi	%	N. casi	%
01-Cartelle mancanti	0	0,0	0	0,0
02-Più cartelle aperte contemporaneamente per lo stesso paziente	51	3,2	25	1,6
03-Diagnosi provvisoria principale errata/mancante	65	4,1	48	3,1
04-Diagnosi provvisoria principale non psichiatrica	3	0,2	1	0,1
05-Diagnosi conclusiva errata/mancante	1	0,9	0	0,0
06-Prestazioni registrate su cartelle già chiuse	1	0,0	6	0,0
07-Prestazione errata/mancante	1	0,0	0	0,0
08-Erogatore errato/mancante	0	0,0	0	0,0
09-Regime erogazione errato/mancante	28.536	100,0	0	0,0
10-Richiedente prestazione errato/mancante	80	0,3	58	0,2
11-Struttura erogante mancante	0	0,0	0	0,0
12-Profilo professionale principale mancante	0	0,0	0	0,0
13-Modalità erogazione errata/mancante	0	0,0	0	0,0

**Tabella 2.** Flusso informativo APT - Indicatori di qualità dei dati. Anno 2007.  
Azienda ULSS n. 14 Chioggia e Veneto.

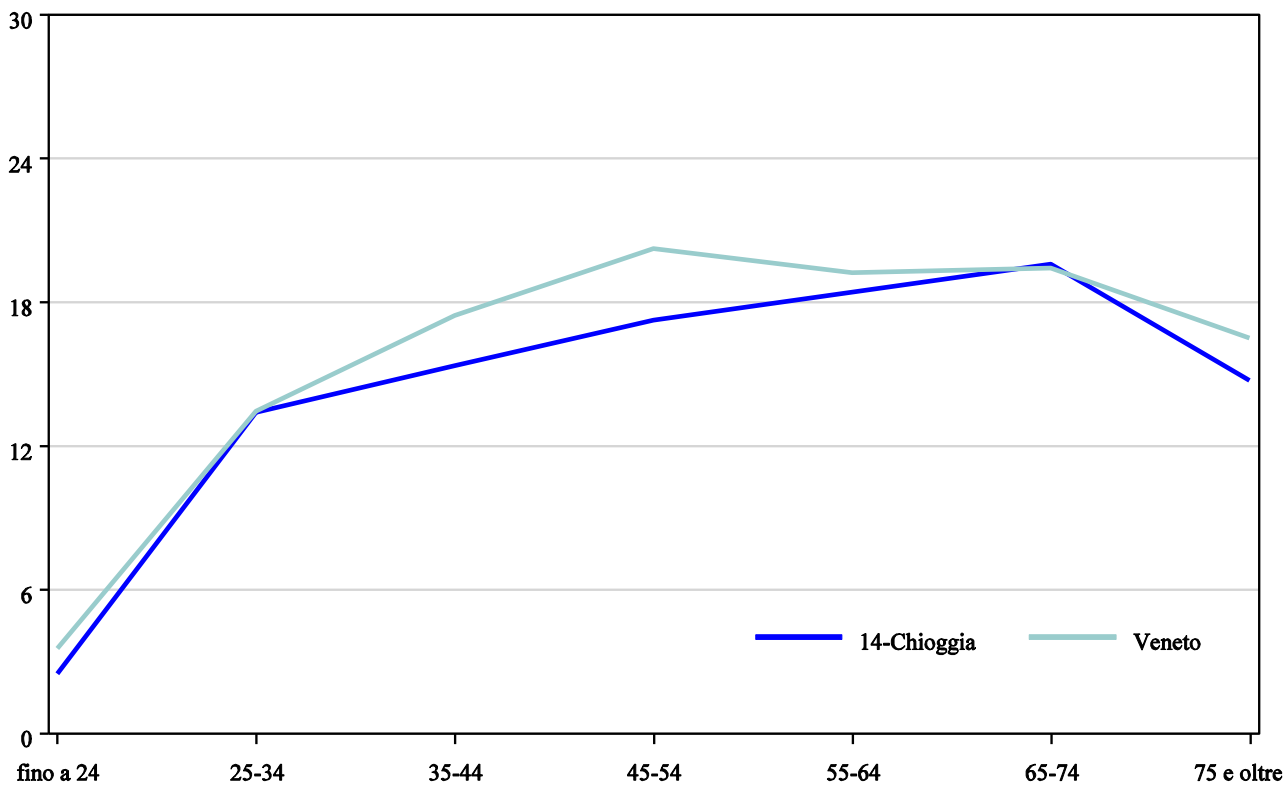
Indicatore	14-Chioggia		Veneto	
	N. casi	%	N. casi	%
01-Cartelle mancanti	0	0,0	336	0,5
02-Più cartelle aperte contemporaneamente per lo stesso paziente	25	1,6	379	0,6
03-Diagnosi provvisoria principale errata/mancante	48	3,1	4.583	6,8
04-Diagnosi provvisoria principale non psichiatrica	1	0,1	550	0,8
05-Diagnosi conclusiva errata/mancante	0	0,0	637	12,1
06-Prestazioni registrate su cartelle già chiuse	6	0,0	1.944	0,1
07-Prestazione errata/mancante	0	0,0	10.472	0,8
08-Erogatore errato/mancante	0	0,0	33.288	2,4
09-Regime erogazione errato/mancante	0	0,0	77	0,0
10-Richiedente prestazione errato/mancante	58	0,2	8.587	0,6
11-Struttura erogante mancante	0	0,0	31.055	2,2
12-Profilo professionale principale mancante	0	0,0	6.994	0,5
13-Modalità erogazione errata/mancante	0	0,0	10.356	0,7

## Pazienti trattati

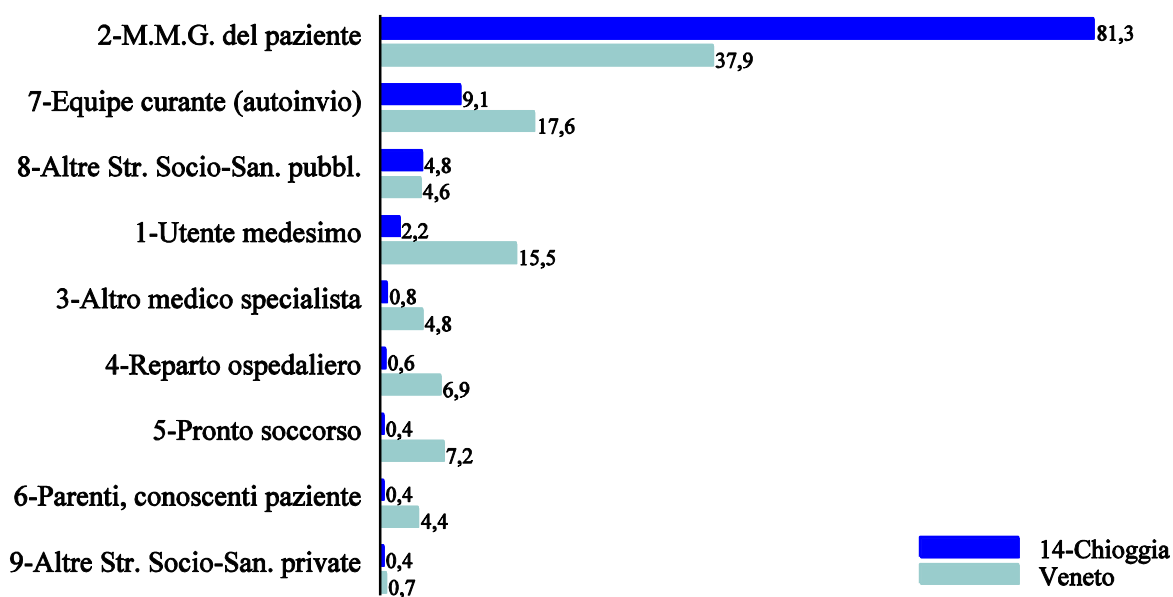
**Grafico 1.** Pazienti trattati per 1.000 abitanti per classi di età. Anno 2007. Maschi.



**Grafico 2.** Pazienti trattati per 1.000 abitanti per classi di età. Anno 2007. Femmine.



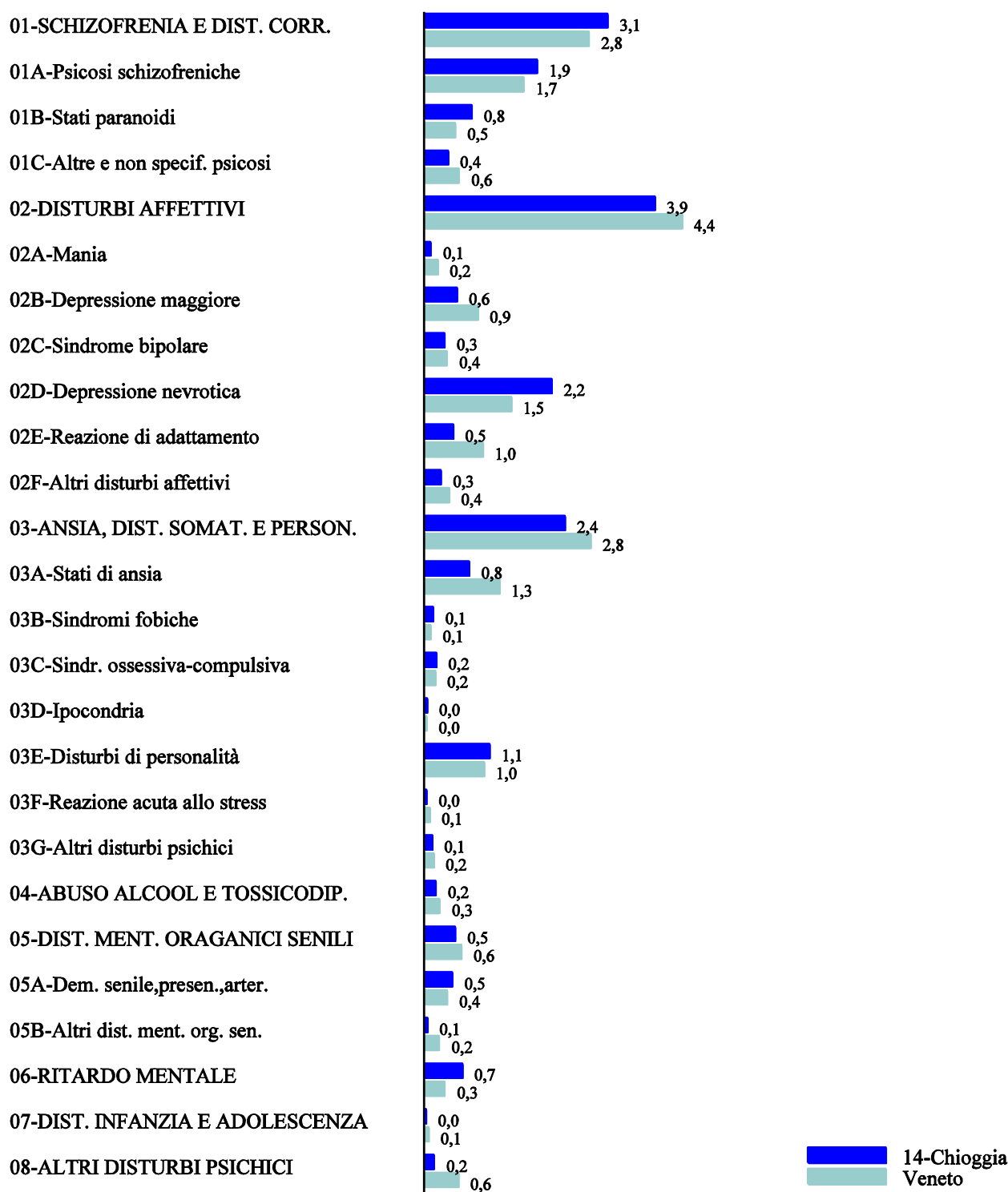
**Grafico 3.** Cartelle aperte nel 2007 per richiedente la prima prestazione (%).



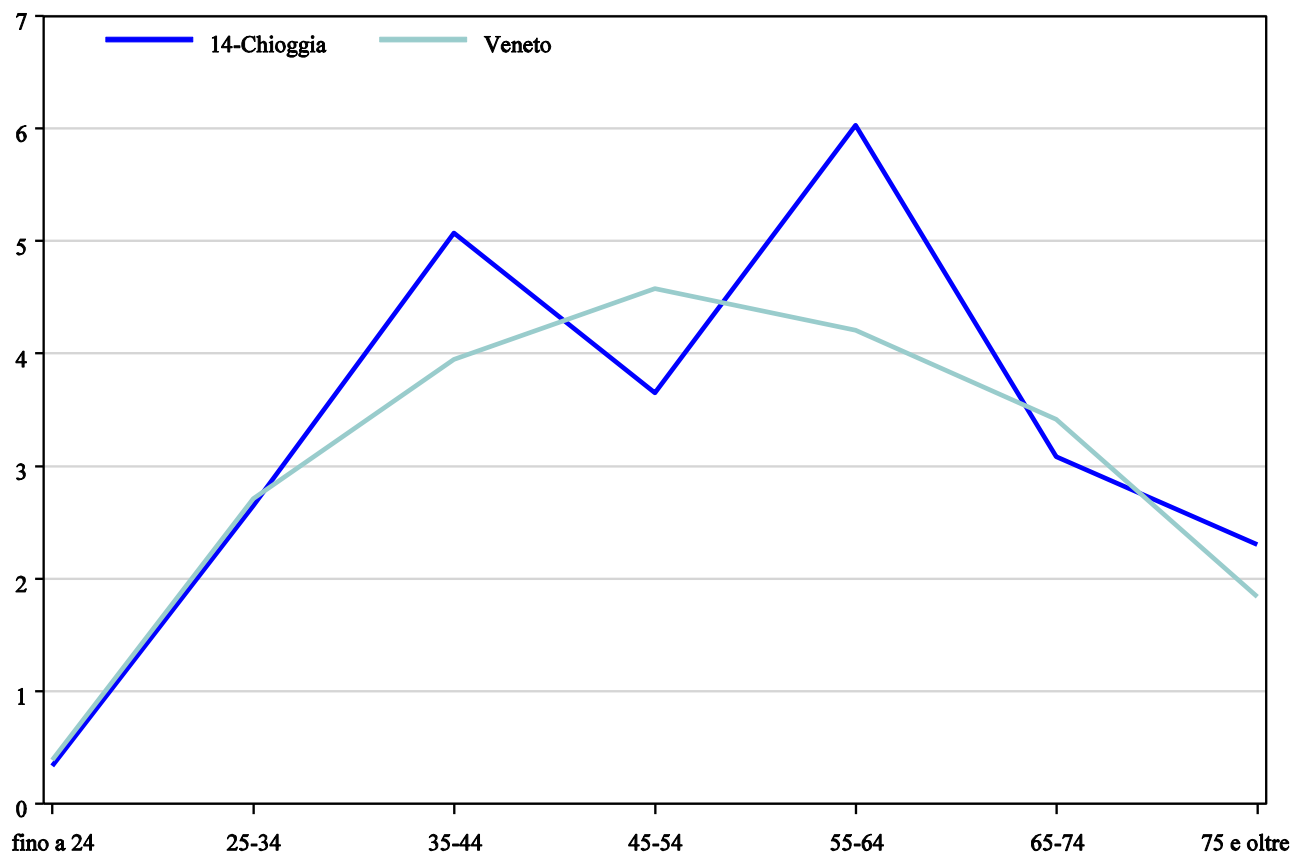
**Grafico 4.** Cartelle chiuse nel 2007 per modalità di risoluzione del rapporto di cura (%).



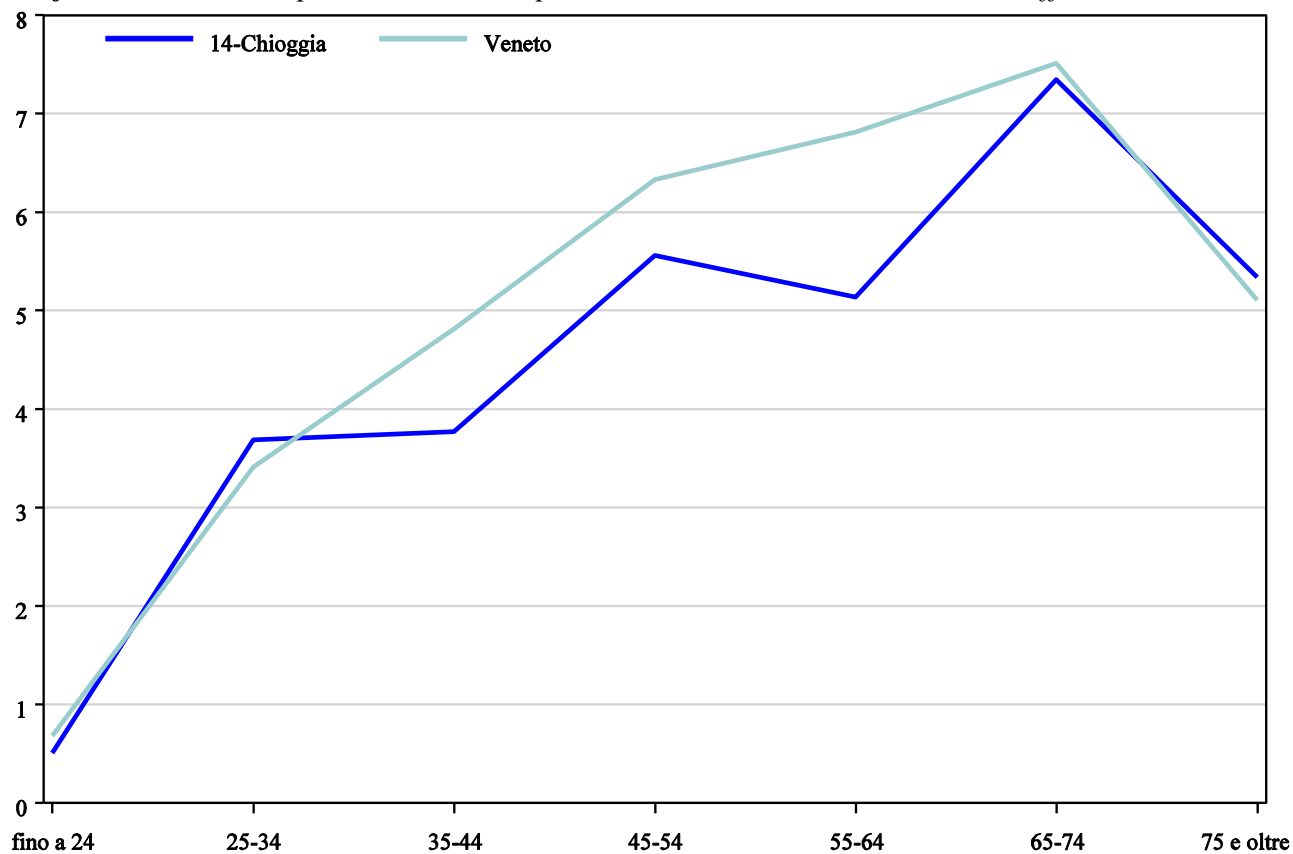
**Grafico 5.** Prevalenza per 1.000 abitanti per gruppi e sottogruppi di patologie. Anno 2007.  
Solo diagnosi psichiatriche (codici ICD9-CM 290-319).



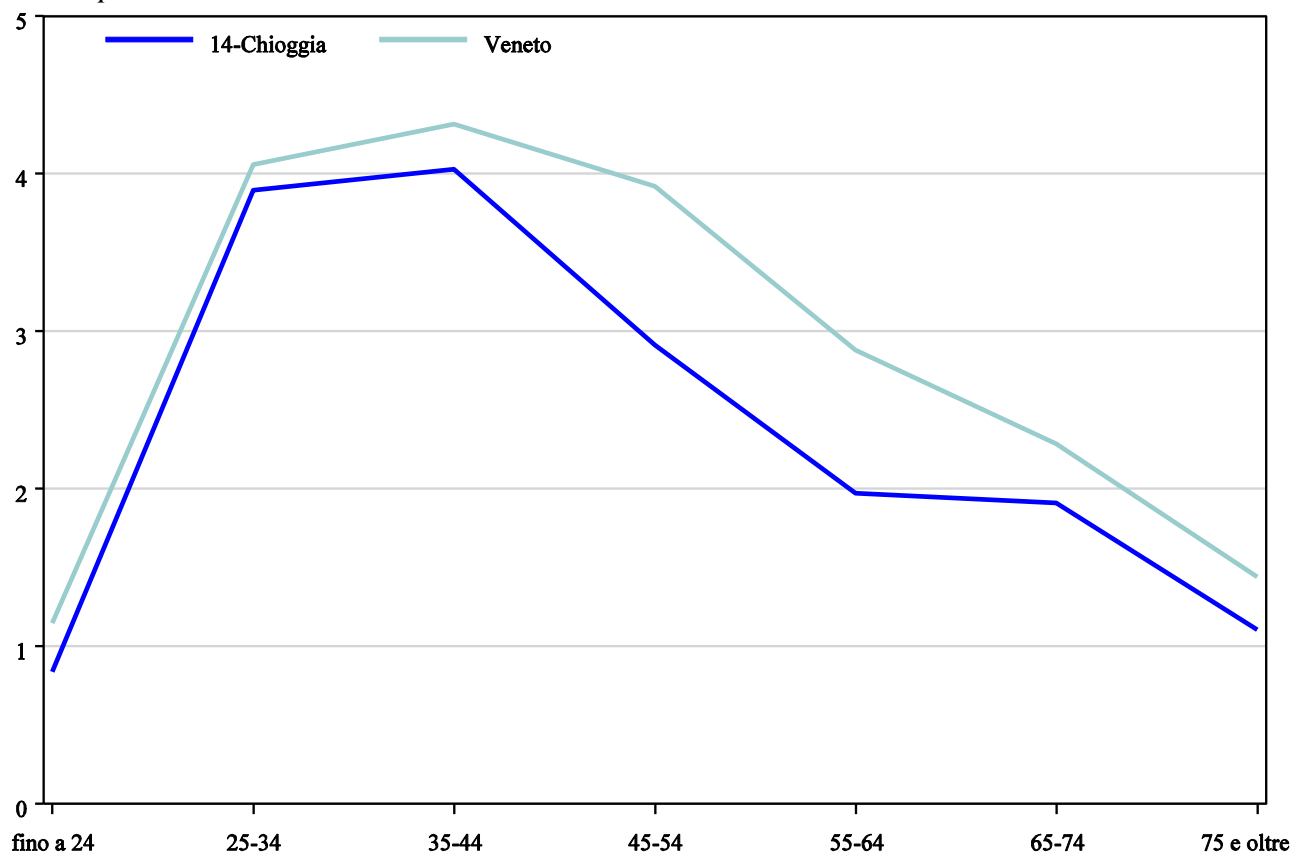
**Grafico 6.** Prevalenza per 1.000 abitanti per classi di età. Anno 2007. Schizofrenia e disturbi correlati.



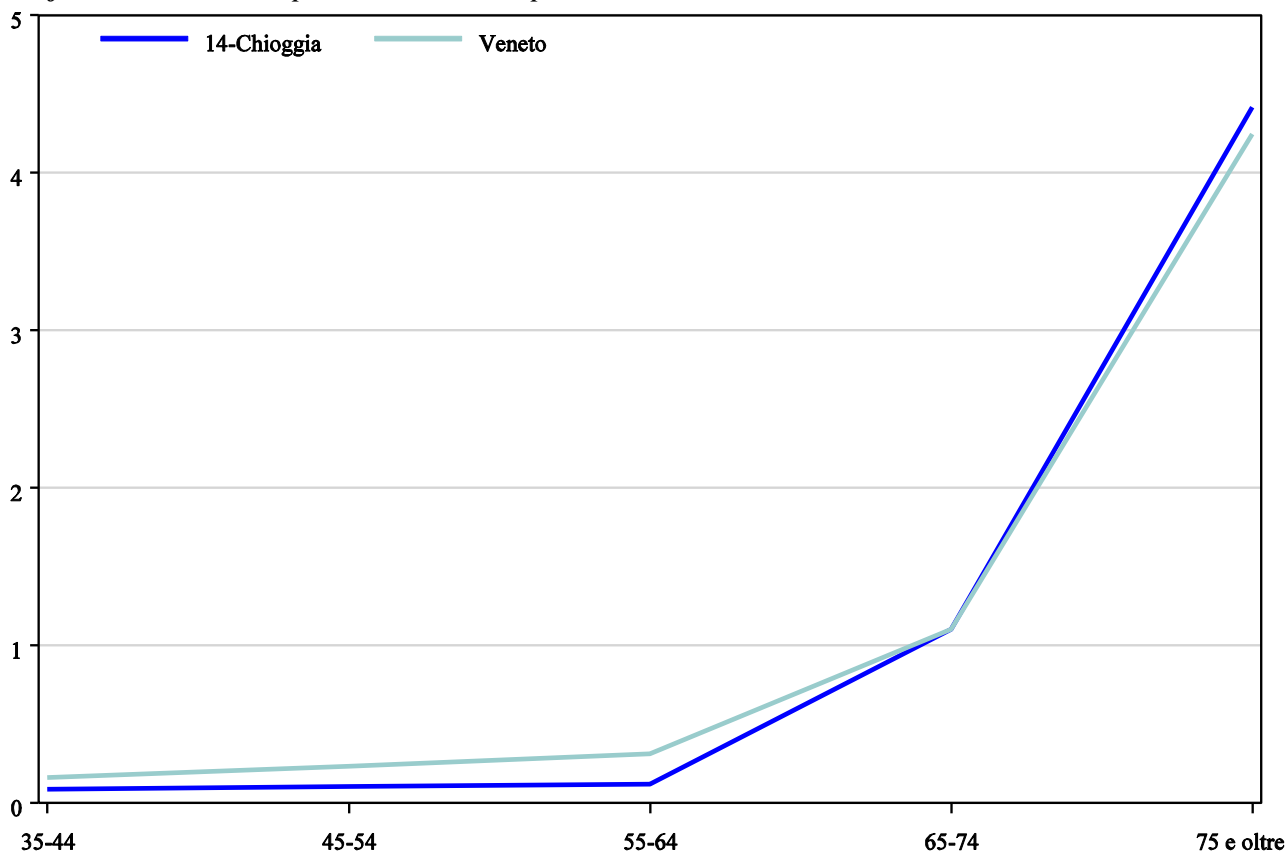
**Grafico 7.** Prevalenza per 1.000 abitanti per classi di età. Anno 2007. Disturbi affettivi.



**Grafico 8.** Prevalenza per 1.000 abitanti per classi di età. Anno 2007. Ansia, disturbi somatoformi e della personalità.

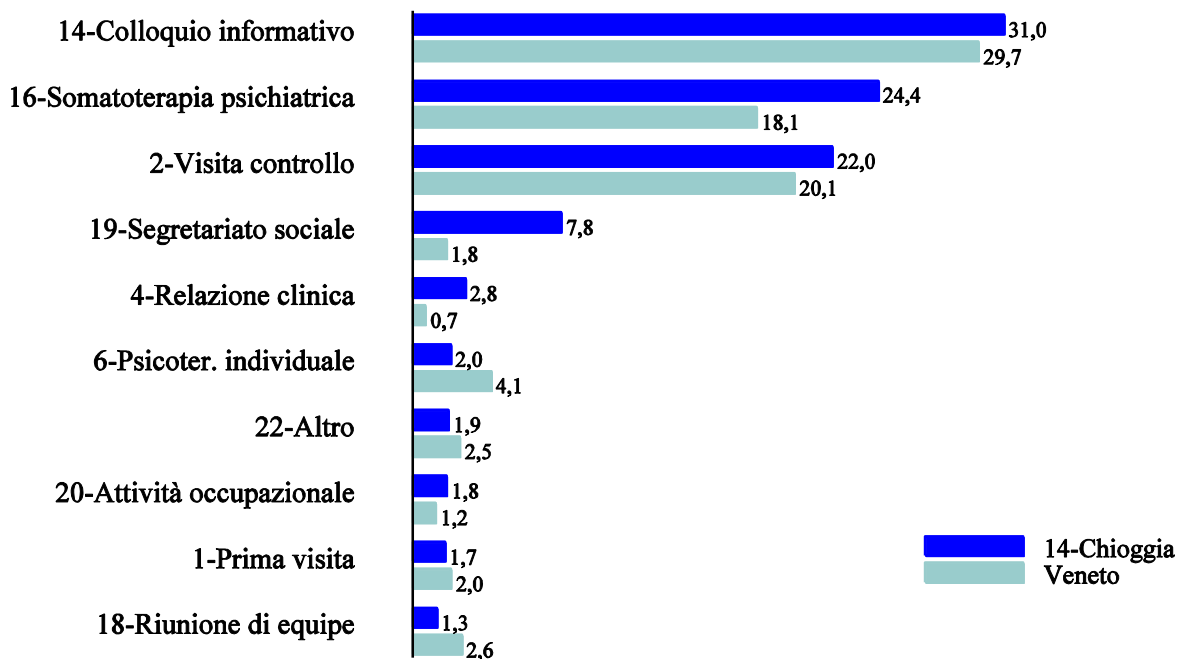


**Grafico 9.** Prevalenza per 1.000 abitanti per classi di età. Anno 2007. Disturbi mentali senili.

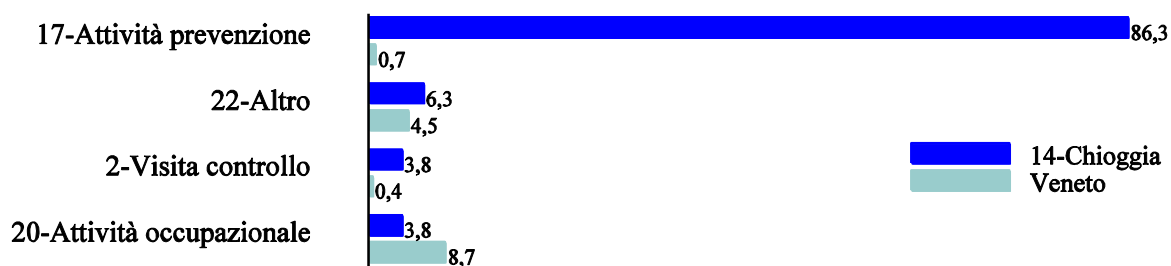


## Prestazioni erogate

**Grafico 10.** Prestazioni per tipo (%). Anno 2007. Centri di salute mentale.



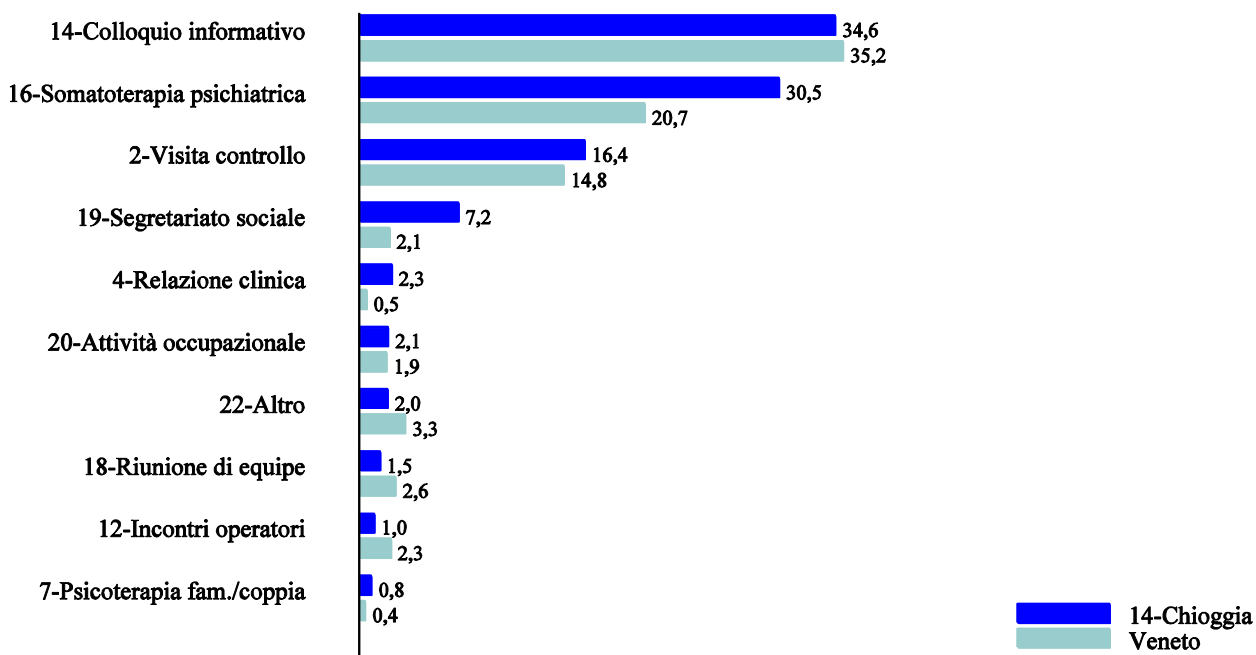
**Grafico 11.** Prestazioni per tipo (%). Anno 2007. Strutture semi-residenziali.



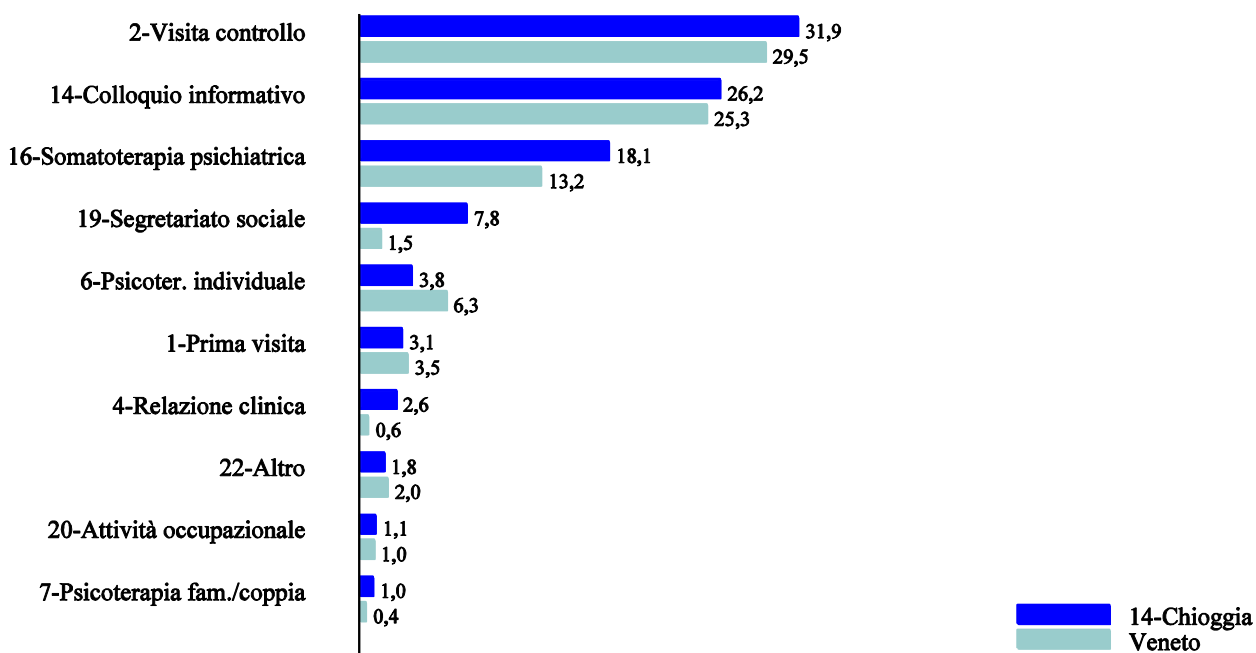
**Grafico 12.** Prestazioni per tipo (%). Anno 2007. Strutture residenziali.

**GRAFICO NON DISPONIBILE PER ASSENZA DI STRUTTURE RESIDENZIALI NELL'AZIENDA ULSS 14.**

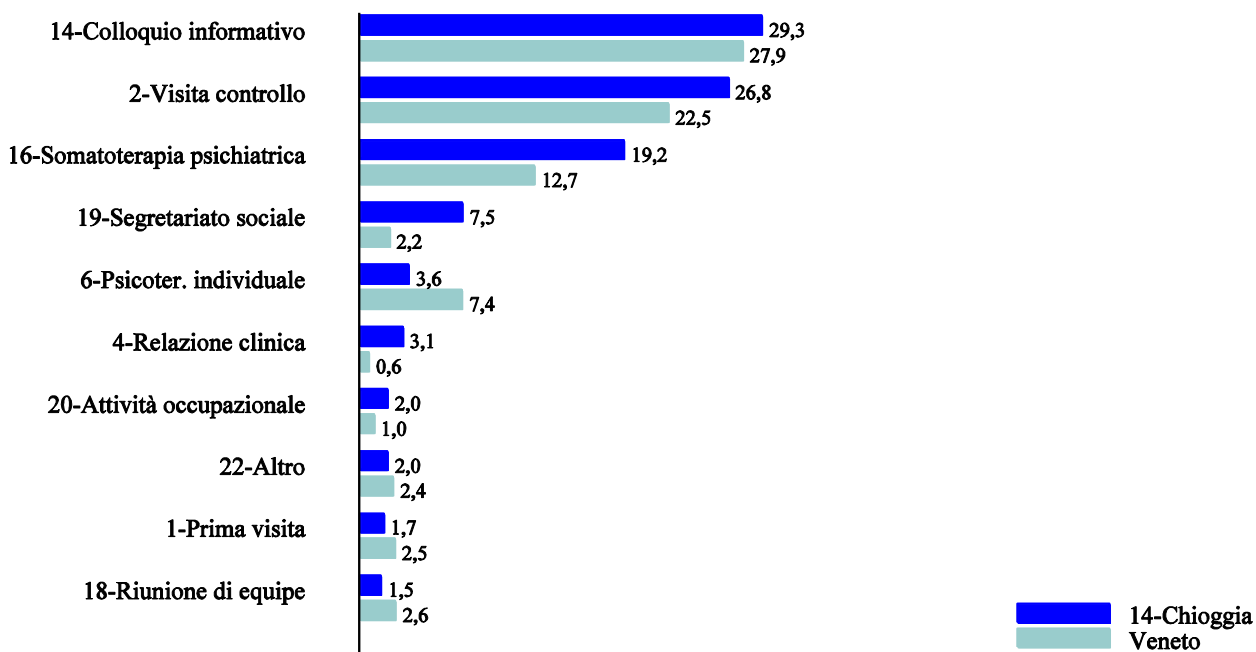
**Grafico 13.** Prestazioni più frequenti (%) erogate dai centri di salute mentale. Anno 2007. Schizofrenia e disturbi correlati.



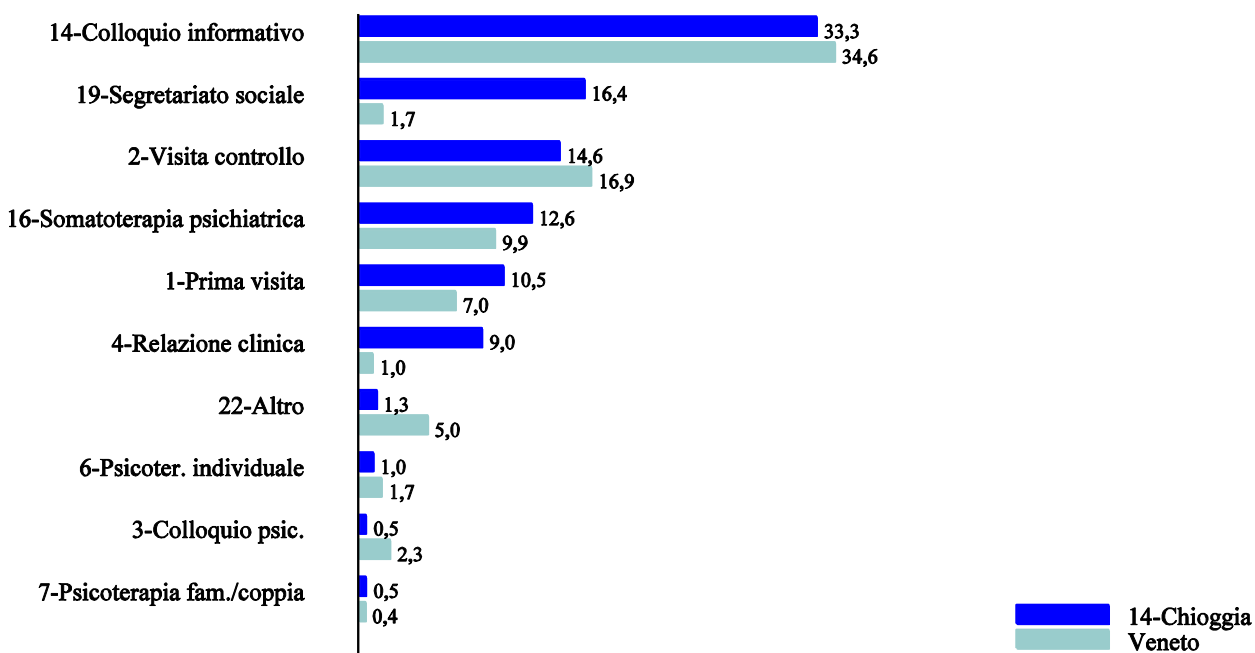
**Grafico 14.** Prestazioni più frequenti (%) erogate dai centri di salute mentale. Anno 2007.  
Disturbi affettivi.



**Grafico 15.** Prestazioni più frequenti (%) erogate dai centri di salute mentale. Anno 2007.  
Ansia, disturbi somatoformi e della personalità.



**Grafico 16.** Prestazioni più frequenti (%) erogate dai centri di salute mentale. Anno 2007.  
Disturbi mentali organici e senili.



**Grafico 17.** Prestazioni più frequenti (%) erogate dai centri di salute mentale. Anno 2007.  
Altri disturbi psichici.

